

Km 1245/17, Km 680/18, Km 667/19, Km 668/19

Przedmiot wyceny:

Przedmiotem wyceny jest nieruchomość lokalowa, oznaczona jako lokal mieszkalny nr 12, położony w budynku mieszkalnym wielorodzinnym przy ul. Broniewskiego 15 w Rzeszowie. Budynek zlokalizowany jest na działce oznaczonej w ewidencji gruntów numerem 1174 w obrębie 213 Baranówka m. Rzeszów. Powierzchnia użytkowa lokalu mieszkalnego nr 12, usytuowanego na IV kondygnacji tj. 3 piętrze budynku wynosi 43,19m².

Pomieszczenie przynależne - piwnica nr 12 o powierzchni 1,93m².

Z własnością lokalu związany jest udział wynoszący 4512/189752 części w nieruchomości wspólnej.

Niniejsza nieruchomość opisana jest w księdze wieczystej nr RZ1Z/00141591/5 prowadzonej w VII Wydziale Ksiąg Wieczystych Sądu Rejonowego w Rzeszowie.

Zakres wyceny:

Zakres wyceny obejmuje prawo własności lokalu mieszkalnego nr 12 położonego w Rzeszowie przy ul. Broniewskiego 15 wraz z udziałem wynoszącym 4512/189752 części w nieruchomości wspólnej.

Określenie celu wyceny:

Określenie wartości rynkowej nieruchomości lokalowej dla potrzeb dla potrzeb prowadzonego postępowania przez Komornika Sądowego przy Sądzie Rejonowym w Rzeszowie sygn. akt Km 1245/17, Km 680/18, Km 667/19, Km 668/19.

Oszacowana wartość rynkowa nieruchomości lokalowej:	259.800,00zł słownie: dwieście pięćdziesiąt dziewięć tysięcy osiemset złotych
Wartość udziału 1/3 niewydzielonej części nieruchomości przypadającej Dłużnikowi:	86.600,00zł słownie: osiemdziesiąt sześć tysięcy sześćset złotych

Opis stanu nieruchomości:

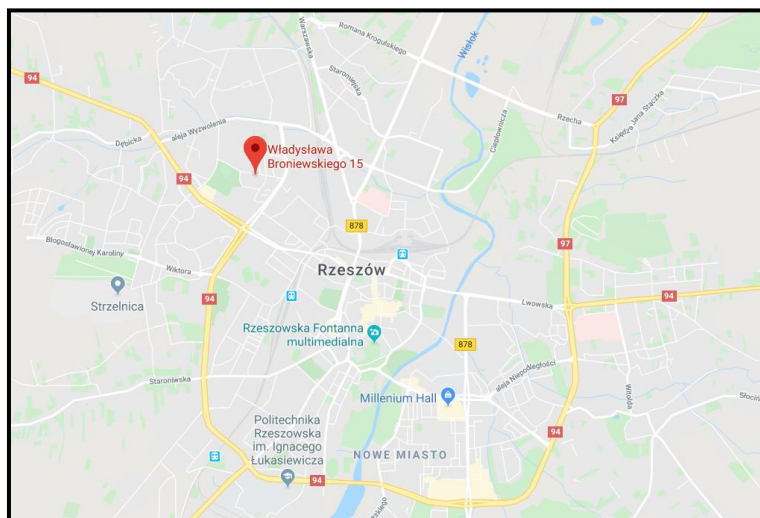
Stan prawny:

Dla nieruchomości lokalowej prowadzona jest Księga Wieczysta RZ1Z/00141591/5 przez Sąd Rejonowy w Rzeszowie VII Wydział Ksiąg Wieczystych.

Lokalizacja i otoczenie:

Lokal mieści się w budynku mieszkalnym położonym w Rzeszowie, obręb 213 Baranówka, przy ulicy Broniewskiego, na osiedlu Władysława Andersa.

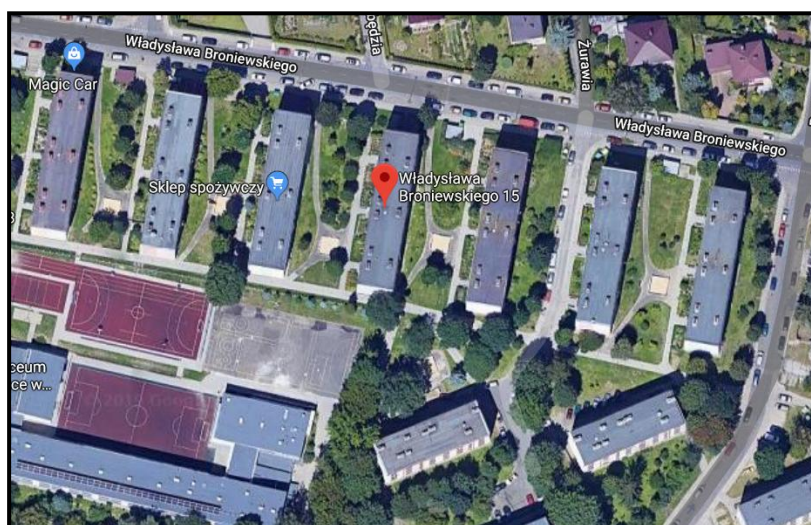
Budynek w którym zlokalizowany jest przedmiotowy lokal znajduje się w otoczeniu zabudowy osiedlowej. W bezpośrednim sąsiedztwie znajdują się budynki mieszkalne wielorodzinne oraz Szkoła Podstawowa. W niedalekiej odległości m.in. wieża telewizyjna, Szpital MSWIA, Centrum Kształcenia Ustawicznego, Wyższa Szkoła Informatyki i Zarządzania oraz kompleks usługowo-handlowy.



Źródło: <https://www.google.pl/maps/>

Stan zagospodarowania:

Budynek mieszkalny oznaczony numerem 15 w którym znajduje się przedmiotowy lokal zlokalizowany jest na działce oznaczonej w ewidencji gruntów numerem 1174 w obrębie 213 Baranówka m. Rzeszów.



Źródło: <http://google.pl/maps/>

Stopień wyposażenia w urządzenia infrastruktury technicznej:

Teren posiada dostępność w zakresie energetyki, teletechniki, dostarczania ciepła, wody, gazu, usuwania ścieków i odpadów.

Lokal mieszkalny jest wyposażony w następujące instalacje: gazowa, elektryczna, wod-kan, teletechniczna, c.o. i c.w z sieci miejskiej.

Stan techniczno-użytkowy:

Charakterystyka budynku:

Budynek, w którym znajduje się wyceniany lokal, jest obiektem wielorodzinnym, 5 kondygnacyjnym. Budynek z 1965 roku. Obiekt wykonany w technologii tradycyjnej po termomodernizacji, klatki wyposażone w domofony. Stan techniczny budynku oraz klatki ocenia się jako stosunkowo dobry.



Opis i charakterystyka lokalu:

Lokal mieszkalny nr 12 usytuowany jest na 4 kondygnacji tj. 3 piętrze budynku. Na przedmiotowej kondygnacji znajdują się 3 mieszkania. Wyposażony jest w następujące instalacje: gazowa, teletechniczna, elektryczna, wod-kan, c.o. i c.w.

Powierzchnia użytkowa przedmiotowego mieszkania wynosi **43,19m²** i składają się na nią następujące pomieszczenia: kuchnia, 2 pokoje, łazienka, przedpokój. Funkcjonalność dobra.

Mieszkanie po kapitalnym remoncie. Stolarka okienna PCV. Podłogi - panel, płytki, wykładzina dywanowa. Ściany - płytki, tynk ozdobny i malowany farbą. Sufity podwieszane. Stan techniczno użytkowy oceniono jako bardzo dobry.

